

## SVARĪGĀKAIS

1. Darījumu skaita ziņā novembris bija 2023. gada vidējā līmenī, kamēr decembris, vismaz pagaidām, izskatās būtiski zemāks.
2. Jaunākie dati Q4 vidējo cenu rādītājus Jaunbūvēm ir samazinājuši, kamēr Sērijām tie paliek nemainīgi.
3. Šajā pārskatā nepiedāvājam sludinājumu datu analīzi, bet tā atgriezīsies nākamajā pārskatā.

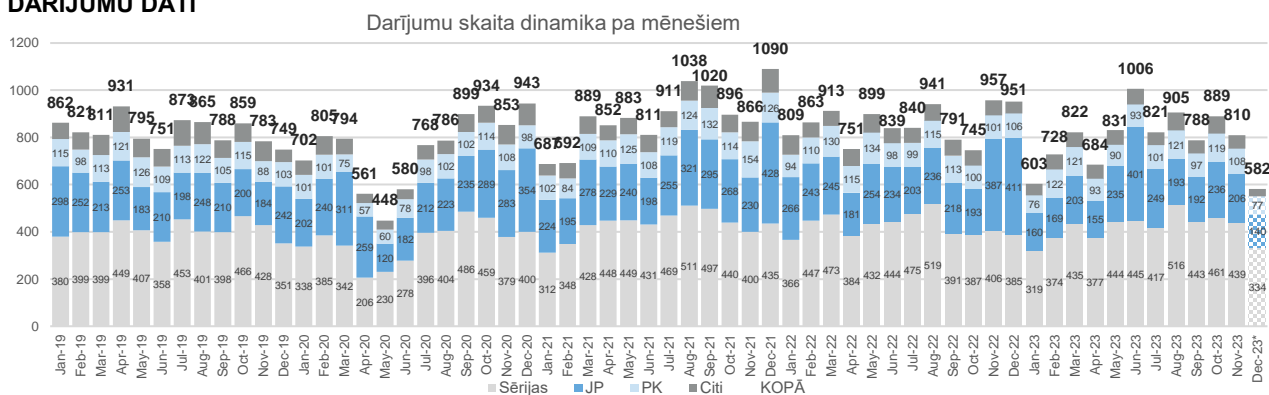
## DARĪJUMU SKAITA IZMAIŅAS

2023. 3. cet.		
	q/q	y/y
Kopā	0%	-2%
Sērijas	+9%	-1%
JP	-20%	-4%
PK	+16%	-2%

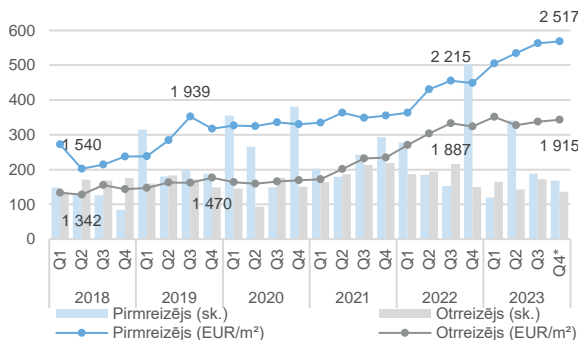
  

NOVEMBRIS		
	m/m	y/y
Kopā	-9%	-15%
Sērijas	-5%	+8%

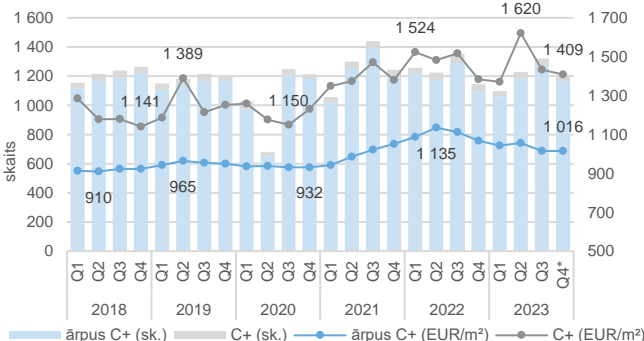
## DARĪJUMU DATI



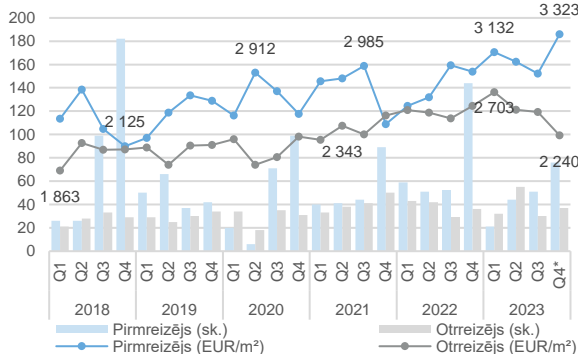
Jaunbūves, ārpus C+ (skaits un vidējā iekštelņu cena)



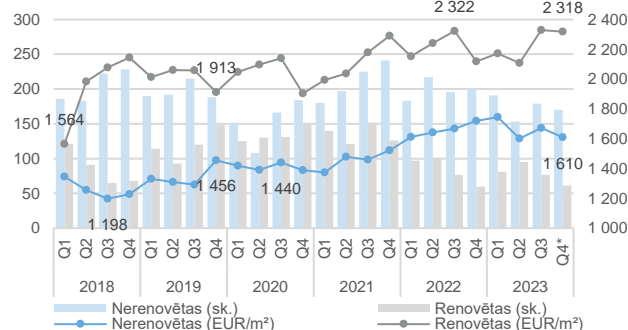
Sērijas (skaits un vidējā iekštelņu cena)



Jaunbūves, C+ (skaits un vidējā iekštelņu cena)



Renovētas un nerenovētas PK, C+ (skaits un vidējā iekštelņu cena)



\*Ne visi decembrī notikušie darījumi ir reģistrēti.

Avots: VZD, CB

## DARĪJUMU DATI (turpin.)

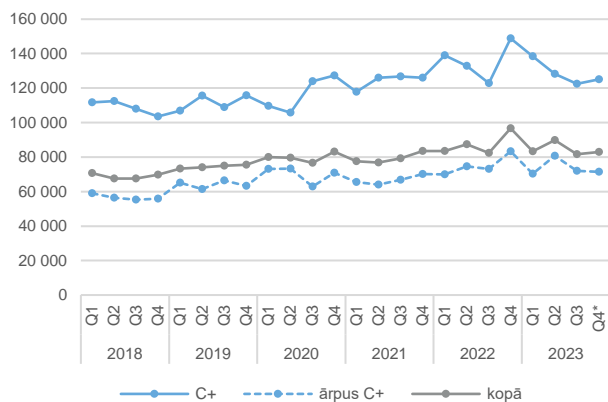
### JAUNIE PROJEKTI AR LIELĀKO DARĪJUMU SKAITU: OKTOBRĪ – DECEMBRĪ

Projekts	Apkaime	Skaitis	Summa, milj. EUR	Vid. cena EUR/m <sup>2</sup>	Vid. platība, m <sup>2</sup>
Merks Magnolijas	Zolitūde	35	5,2	2 650	56
Blūmendāles mājas	Ķengarags	34	4,6	2 410	56
Silvas nami	Dreiliņi	33	4,1	2 450	51
Moho Park	Mežaparks	32	4,4	2 820	50
Stabu 2A	Centrs	22	2,5	4 060	28

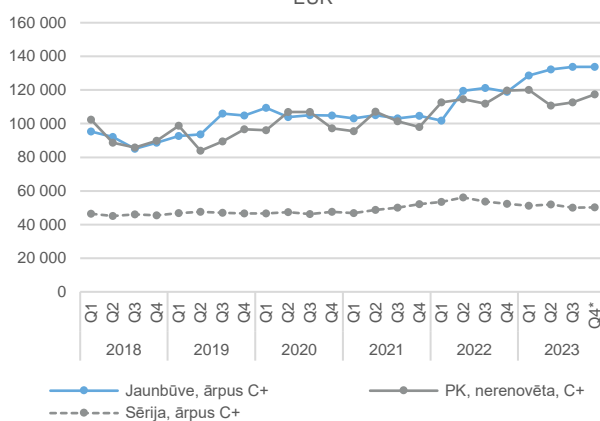
### LIELĀKIE DECEMBRĪ REĢISTRĒTIE DARĪJUMI

Projekts	Apkaime	Skaitis	Summa, milj. EUR	Vid. cena EUR/m <sup>2</sup>	Vid. platība, m <sup>2</sup>	Adrese	Summa, EUR	Platība, m <sup>2</sup>	Cena, EUR/m <sup>2</sup>
Merks Magnolijas	Zolitūde	35	5,2	2 650	56	Blaumaņa 12	637 500	155	4 120
Blūmendāles mājas	Ķengarags	34	4,6	2 410	56	Elizabetes 31A	602 000	207	2 910
Silvas nami	Dreiliņi	33	4,1	2 450	51	Kuģu 28	580 775	149	3 900
Moho Park	Mežaparks	32	4,4	2 820	50	Baznīcas 18A	440 000	89	4 950
Stabu 2A	Centrs	22	2,5	4 060	28	M. Ķempes 2A	409 900	98	4 200

Vidējā darījuma summa, EUR



Vidējā darījuma summa atsevišķiem projektu veidiem, EUR



\*Ne visi decembrī notikušie darījumi ir reģistrēti.

Avots: VZD, CB

Šoreiz publicējam saīsināto pārskatu bez sludinājumu datiem. Tie atgriezīsies tuvākajos pārskatos.

## PAR CENU BANKA

Cenu Banka (turpmāk - CB) ir nekustamā īpašuma tirgus analīzes rīks, kas vienā datubāzē apvieno visus notikušos darījumus, sludinājumu arhīvu un profesionāļu komentārus. Mūsu klientu starpā ir nozares profesionāļi, bankas un privātpersonas.

- Vienmēr jaunākie NĪ tirgus dati par visu Latviju;
- Ērta meklēšana kartē un rīkjoslā;
- 400,000 Zemesgrāmatā reģistrēti darījumi visā Latvijā;
- 550,000 sludinājumi ar bildēm;
- 50,000 profesionāļu komentāru;
- Darījumiem piemeklēti sludinājumi pirms pārdošanas, iekļaujot pārdošanas termiņu un cenas izmaiņas.

## DATI UN METODOĻĪJA

Pārskatā tiek izmantotas CB iekšēji uzturētās datubāzes, kuru pamatā ir:

- Zemesgrāmatā reģistrētie darījumi;
- ss.com sludinājumu arhīvs.

Kopējā darījumu skaitā tiek iekļauti visi darījumi, kas notikuši un reģistrēti Zemesgrāmatā konkrētajā laika periodā. Par iepriekšējo mēnesi darījumu skaits netiek attēlots, jo, pēc CB aplēsēm, aptuveni trešdaļa darījumu vēl nav reģistrēta Zemesgrāmatā un tādējādi darījumu skaita dati neatbaidīto reālo situāciju. Būtībā darījumu skaits var mainīties katru mēnesi vairākiem iepriekšējiem mēnešiem (atsevišķos gadījumos arī gadiem). Līdz ar to pārskatā redzami divi pēdējie mēneši var diezgan būtiski mainīties.

Savukārt, pirms vidējās cenas aprēķina dati tiek koriģēti un pārbaudīti to ticamība pēc CB izstrādātās metodoloģijas. Šis solis ir būtisks, jo atbilstoši oficiālajai statistikai, kā arī citiem pētījumiem, valstī ir ēnu ekonomika. Pateicoties valsts iestāžu darbībai un ieviestajiem regulējumiem, tā mazinās, taču joprojām diezgan daudzos darījumos pirkuma līgumā un attiecīgi tā reģistrācijā netiek norādīta reālā darījuma summa, par kādu īpašums tika pārdots/iegādāts. Ticamības pārbaudē tiek iesaistīti vairāki papildu datu avoti, kas raksturo darījumu, īpašumu un tā vērtību, ļaujot precīzāk izvērtēt reģistrētās summas atbilstību reālajam darījumam. Savā pārskatā esam izvēlējušies attēlot tirgus cenas, neiekļaujot vidējo cenu aprēķinā tos darījumus, kas iegādāti izsoles ceļā, kā arī tos, kuros viena no darījuma pusēm bijusi valsts vai pašvaldība.

Veicot vidējo dzīvokļu cenu aprēķinu jaunajos projektos, netiek ņemti vērā ekskluzīvie projekti un projekti bez apdares, jo to cena būtiski atšķiras no vidējās jauno projektu tirgus cenas. Par otreizējo JP tirgu tiek uzskatīti arī tie darījumi, kuri notikšu ēkās, kas nodotas ekspluatācijā vairāk nekā pirms 5 gadiem (izņemot ekskluzīvos JP), jo visdrīzāk šie dzīvokļi visus šos gadus tika izīrēti.

Sludinājumu datus redzamas cilvēku vēlmes, jeb pārdevēja subjektīvais sava īpašuma vērtējums. Šie dati ir visoperatīvāk pieejamie, vienlaikus tie ir zemākas kvalitātes (jo publicējot tos nepārbauda trešā puse). CB pirms aprēķinu veikšanas veic nelielu datu precizēšanu attiecībā uz cenām, piemēram, sludinājuma aprakstā minēta cena, kas ir atšķirīga no cenas, kas norādīta ailē "Cena" – par vienu nulli vairāk/mazāk. Otrkārt, precizēti tiek māju projekti.

Īres cenas tiek apskatītas atkarībā no istabu skaita. Pārskatā sludinājumu vidējās īres cenas apskatītas tikai divu istabu kontekstā, jo divistabu dzīvokļu sludinājumu skaits ir lielākais. Atsevišķi izveidota tabula ar apkaimēm, kurās ir lielākais īres dzīvokļu piedāvājums sludinājumos.

Tabulā "Lielākie reģistrētie darījumi" ir norādīti tie darījumi, kuriem darījuma datums bija pēdējo triju mēnešu laikā. Piemēram, ja reģistrācijas datums ir aprīlis, tad darījuma datums var būt februāris, marts vai aprīlis.

Atgādinām, ka darījuma dati raksturo pagātnes situāciju, bet sludinājumu dati parāda sludinājuma izvietotāja vēlmes.

## DETALIZĒTĀKA INFORMĀCIJA

Šis tirgus apskats parāda vien nelielu daļu no CB apkopotajiem un uzturētajiem datiem. Mēs piedāvājam tirgus analīzes pakalpojumus, kuri palīdzēs jums pilnībā izprast jebkuru interesējošo nekustamā īpašuma tirgus segmentu. Apkopojot regulāros oficiālo reģistru datus ar visaptverošām iekšējām datubāzēm, spējam saviem klientiem piedāvāt datu analīzi visaugstākajā līmenī. Lai iegūtu vairāk informācijas – sazinieties ar mums.

## PĀRSKATĀ LIETOTIE SAĪSINĀJUMI

C+ – teritorija, kurā iekļautas šādas apkaimes: Avoti, Brasa, Centrs, Grīziņkalns, Ķīpsala, Mežaparks, Pētersala-Andrejsala, Skanste, Vecpilsēta (ārpus C+, attiecīgi, ir visas pārējās apkaimes);

JP – jaunais projekts; daudzdzīvokļu māja, kas būvēta vai renovēta pēc 2000. gada;

M/M – izmaiņas pret iepriekšējo mēnesi;

PK – pirmskara laika projekts; daudzdzīvokļu māja, kas būvēta līdz 20.gs. vidum, nav renovēta vai renovēta līdz 2000.gadam, kā arī Staļina laika projekti;

Q/Q – izmaiņas pret iepriekšējo ceturksni;

Sērijas – sērijuveida māju projekti (t.sk. 103., 104., 119., 467., 602., Brežņeva laika, čehu, franču, Hruščova laika, lietuviešu, mazģimeņu, specprojekts);

VZD – Valsts zemes dienests

Y/Y – izmaiņas pret iepriekšējā gada attiecīgo periodu.

## AUTORTIESĪBAS

Visa pārskatā minētā informācija ir CB īpašums, pārpublicējot datus, atsauce uz Cenu Banku ir obligāta.

## KONTAKTINFORMĀCIJA

RE Data, SIA

E-pasts: [info@cenubanka.lv](mailto:info@cenubanka.lv)

Mājas lapa: [www.cenubanka.lv](http://www.cenubanka.lv)